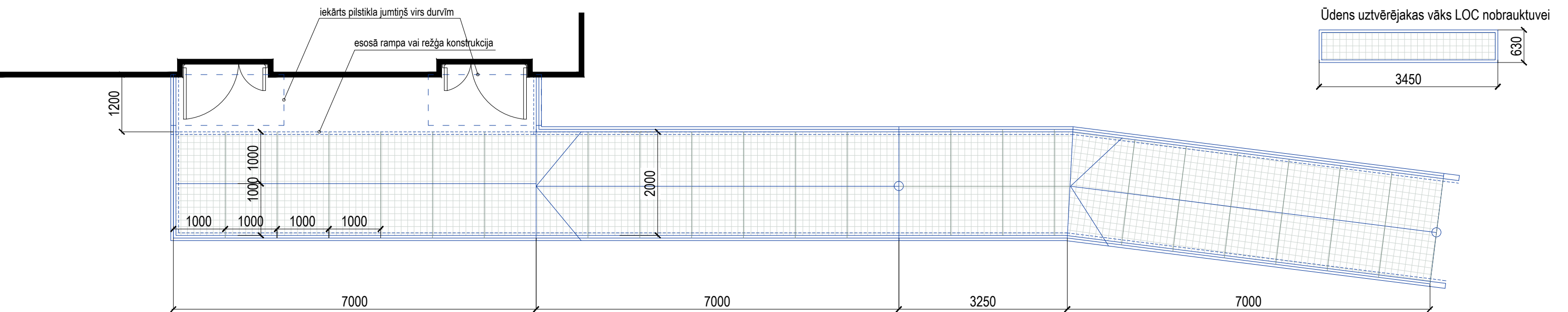
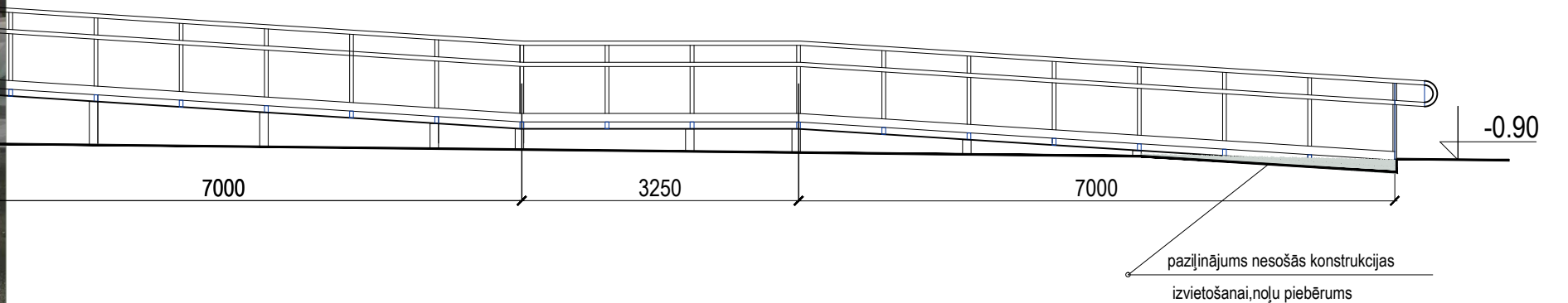
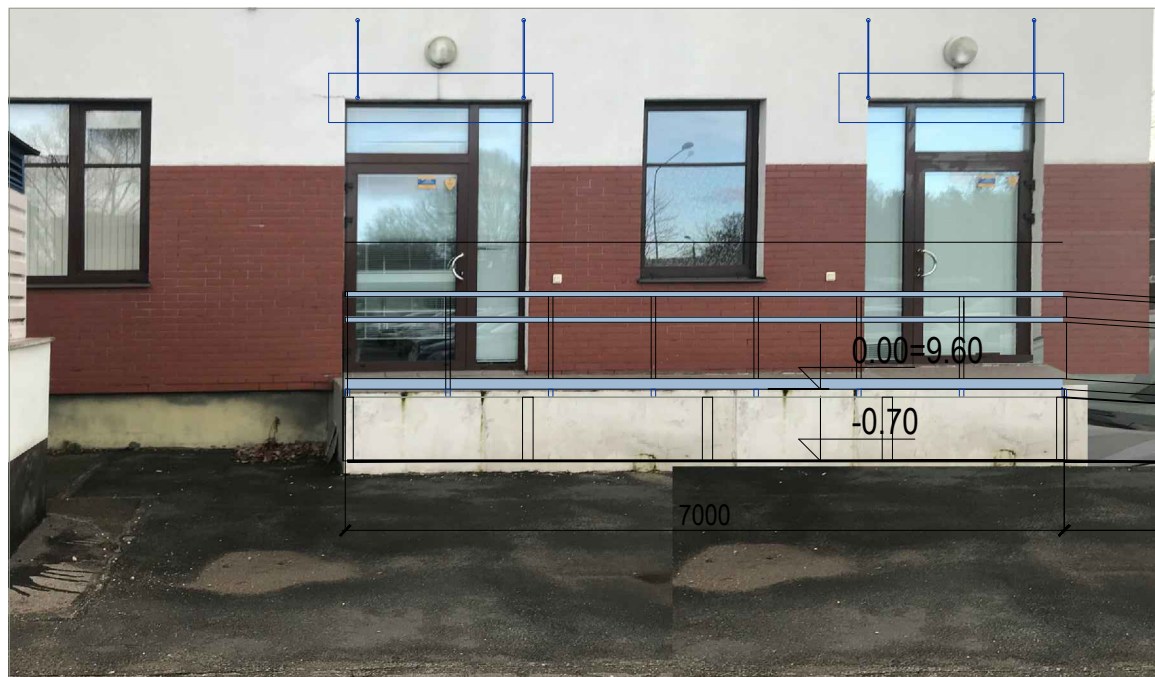


UZBRAUKTUVES IZBŪVES PIE UZŅEMŠANAS PACIENTU IZOLATORIEM



Paraugs- iekārts pilstikla jumtiņš ("Gaižezers" uzņemšana)



PANDUSA IZBŪVES MATERIĀLI

rūpnieciski krāsota metāla marga Ø50 divos līmeņos, atbilstoši LBN208-15
 rūpnieciski krāsoti metāla statņi (solis 1m)
 cinkota vai krāsota metāla profila sānmalas h=100mm
 cinkota metāla režģa segums
 cinkota vai krāsota metāla nesošā konstrukcija
 uz betona pamatiem (saskaņā ar aprēķinu)

PANDUSA IZBŪVES GALVENIE APJOMI

- | | |
|---|---------------------|
| 1. Cinkots presēts metāla režģis (t.sk. esošā rampa) | 57 m ² |
| PR - 4*11/25*2 (33*34* 3) mm- | 47 t.m |
| 2. Cinkota metāla marga 2 līmeņos Ø50 | 47 t.m |
| 3. Cinkota metāla statņi h=90cm | 47 gab |
| 4. Cinkota vai krāsota metāla profila sānmalas (h=100mm) | 47 t.m |
| 5. Cinkota metāla taisnstūra nesošais režģis- | 150 m |
| 6. Nesošie balsti- cinkota metāla taisnstūra profils balstīts | |
| betona pamatā(10cm virs zemes līmeņa) - | saskaņā ar aprēķinu |
| 7. Fasādē iekārts laminēta/rūdīta pilstikla jumtiņš | 2 gab |
| (durvju platumā- izmērs precizējams) | |
| 8. LOC nobrauktuves ūdens uztvērējakas vāks ar stiprinājumiem | 1gab* |