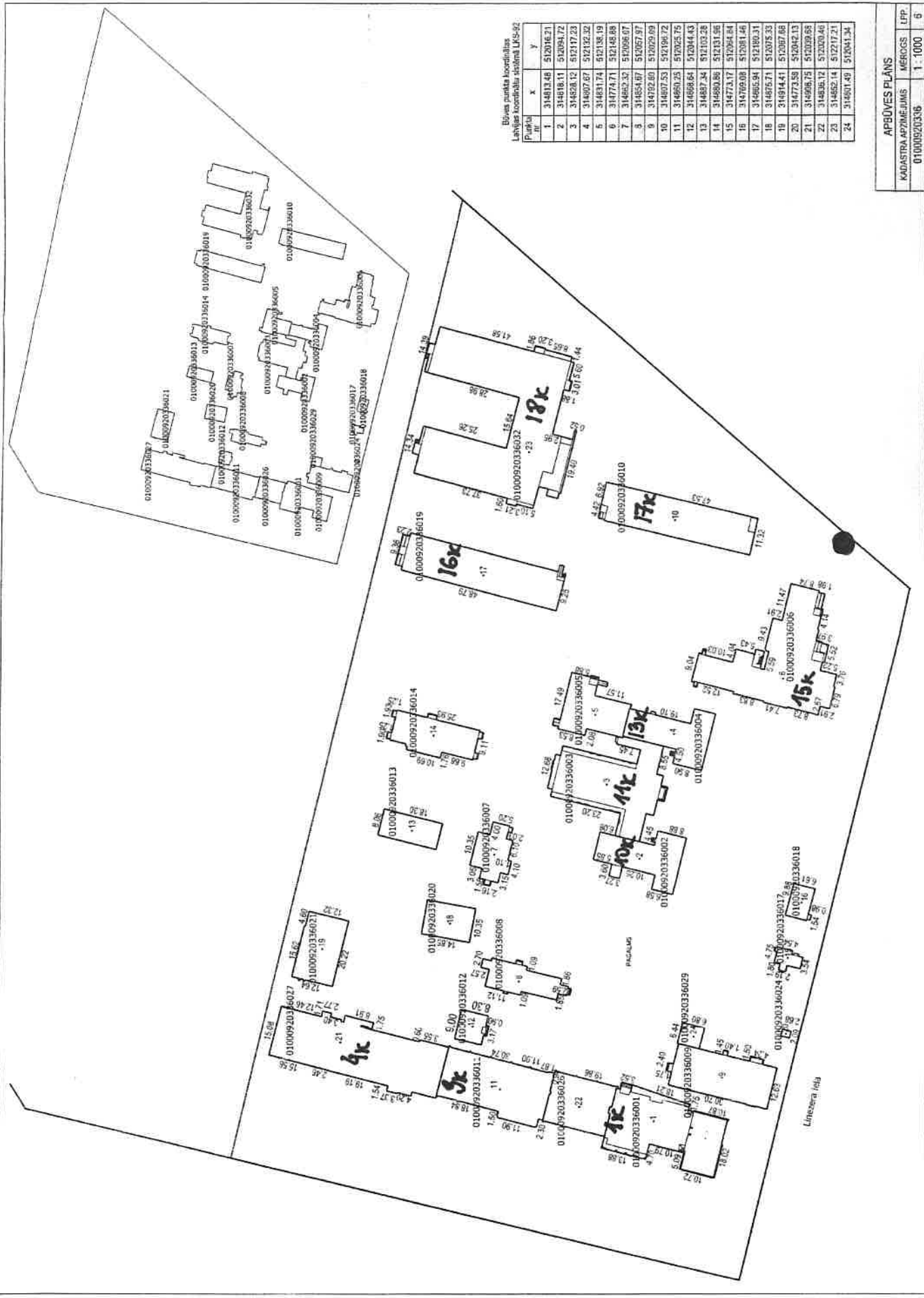


Ēdības punkta koordinātas
Laišanas koordinātu sistēmā LK-92

Punkta Nr.	x	y
1	314813.48	512016.21
2	314818.11	512094.72
3	314828.12	512117.23
4	314807.87	512132.32
5	314831.74	512138.19
6	314774.71	512148.89
7	314862.32	512096.07
8	314854.87	512057.97
9	314802.80	512029.09
10	314807.53	512094.72
11	314860.25	512025.75
12	314868.64	512044.43
13	314837.34	512103.28
14	314880.86	512131.96
15	314773.17	512054.84
16	315709.08	512081.46
17	314865.94	512180.31
18	314875.71	512075.33
19	314814.41	512067.68
20	314773.58	512042.13
21	314906.75	512099.65
22	314835.12	512020.40
23	314852.14	512217.21
24	314801.48	512051.34

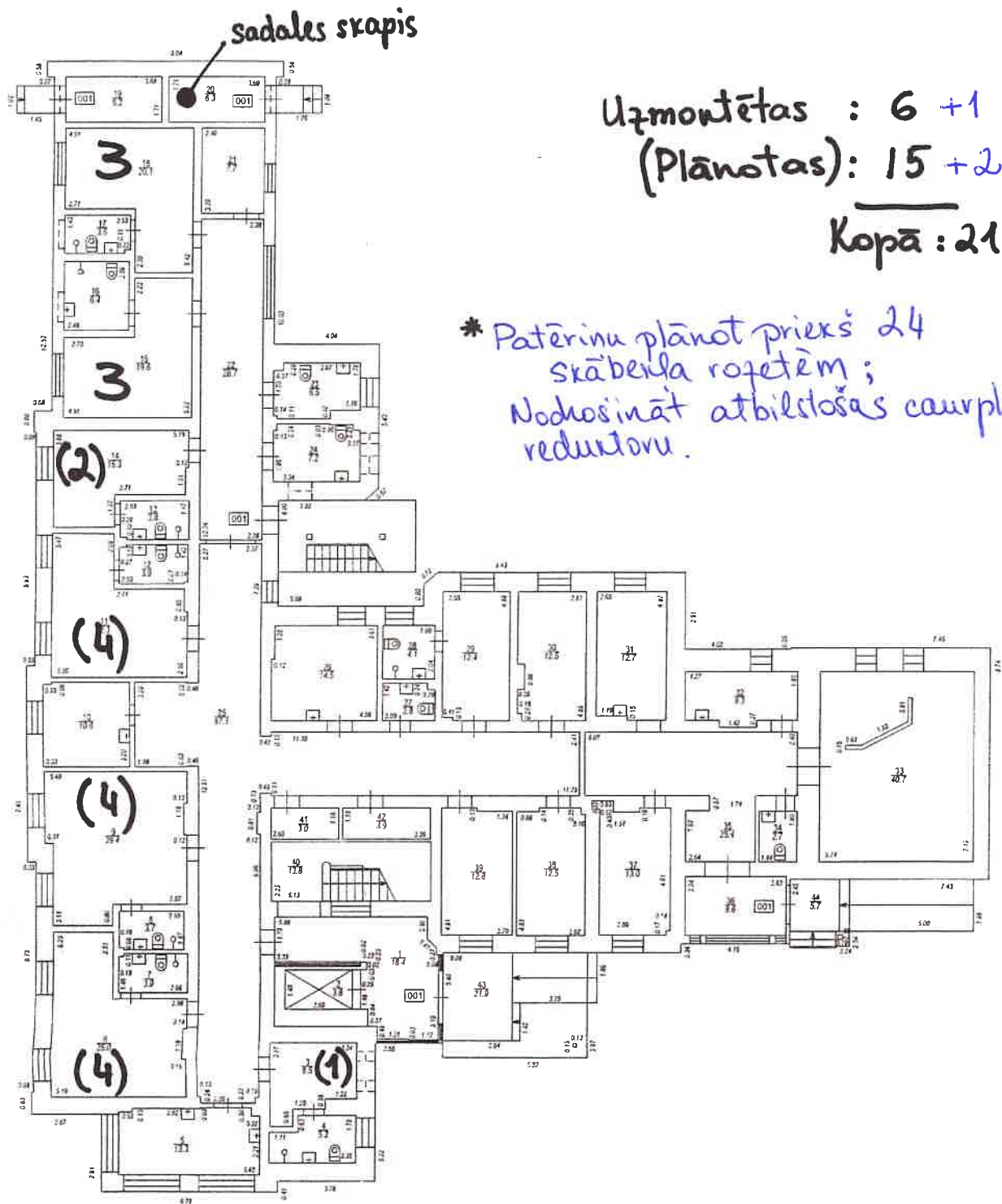


APBŪVES PLĀNS
KADAŠTRA APZĪMĒJUMS
01000920336018

MĒRSGS	LFP
1 : 1000	6

6.nodala

15.korpuss 1.st.



Uzmontētas : 6 + 1
 (Planotas): 15 + 2

 Kopā : 21* + 3

* Patērīnu plānot priekš 24 skābeņa rofētēm;
 Nodrošināt atbilstošas caurplūdes reduktoru.

Telpas 31-37 Izgatavots no VZD arhīva materiāliem bez apsekošanas apvidi

STĀVA PLĀNS			
KADASTRA APZĪMĒJUMS	STĀVS	MĒROGS	LPP.
010C0920336006	1	1 : 150	7

8 A nodala

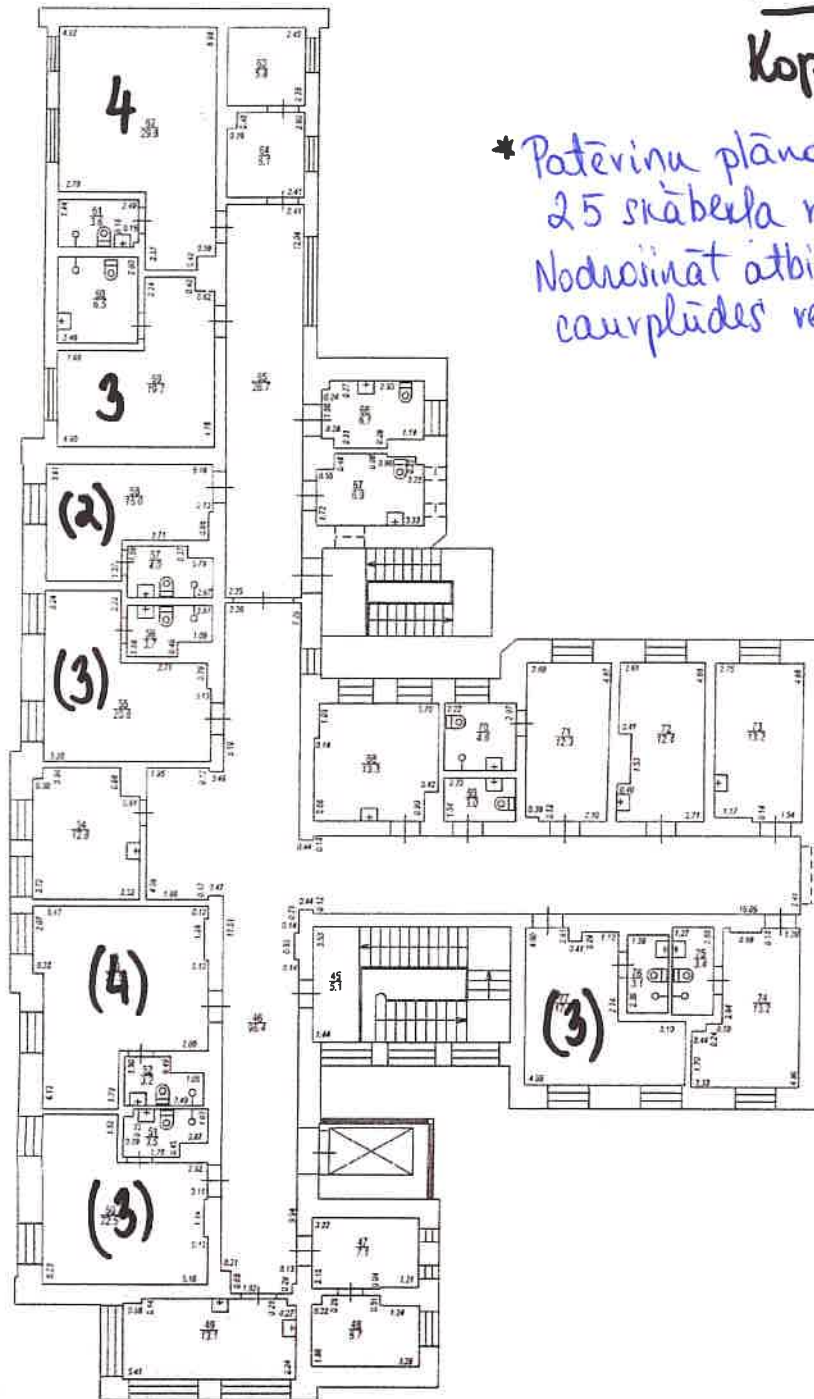
15. korpuss 2. st.

Uzmontētas: 7 + 1

(Plānotas): 15 + 2

Kopā: 22* + 3

* Patērīnu plānot priekš
25 skāberļa rozetēm;
Nodrošināt atbilstošās
caurplūdes reduktori;



STĀVA PLĀNS			
KADASTRA APZĪMĒJUMS	STĀVS	MĒROGS	LPP.
01000920336006	2	1:150	8

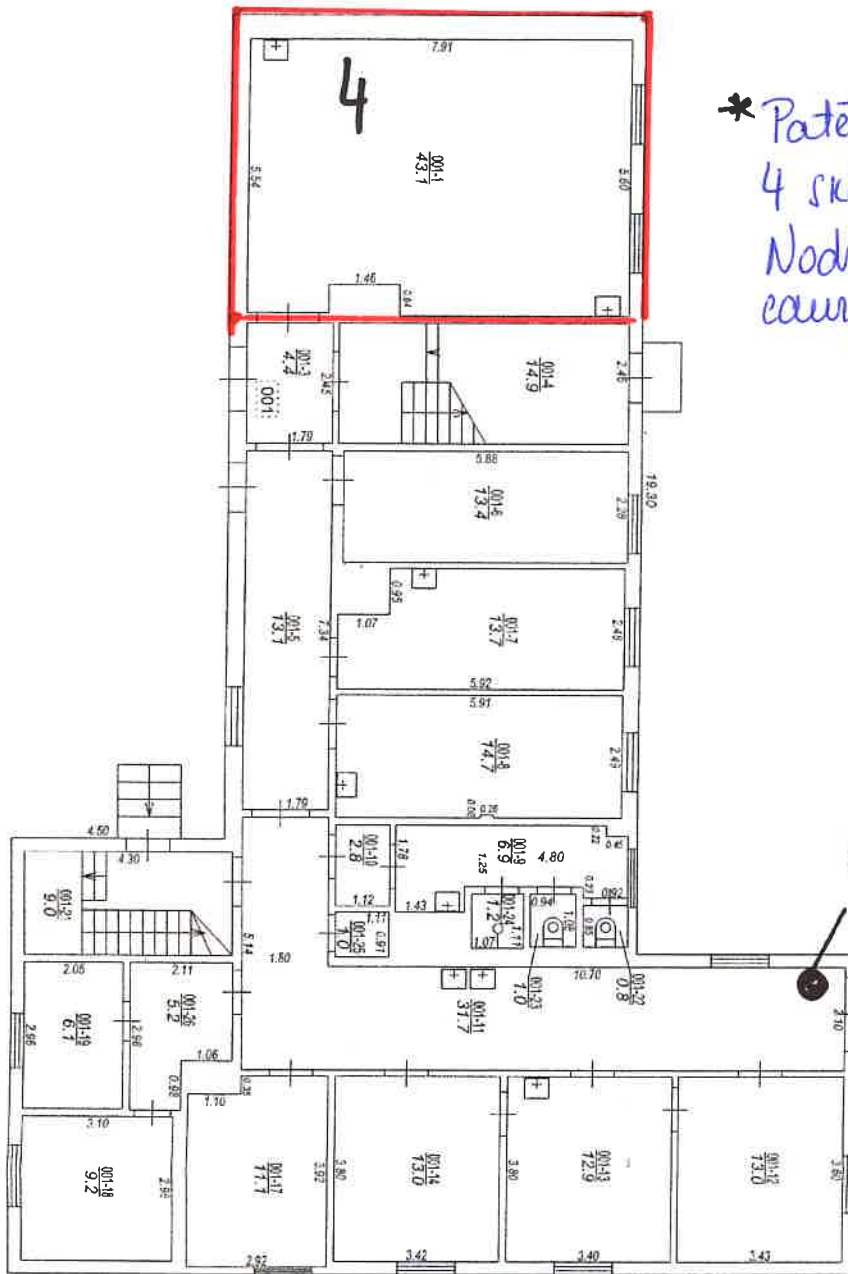
3.nodaļa

13.korpuss 1.st.

Uzmontētas: 4
(Plānotas): 0

Kopā: 4*

* Patērīnu plānot priekš
4 skābekļa rojetēm;
Nodrošināt atbilstošas
caurplūdes reduktoru;



Izgatavots no VZD arhīva materiāliem bez apsekošanas apvārd

STĀVA PLĀNS	
KADASTRA APZĪMĒJUMS	STĀVS
010009210356004	1
MĒROGS	1 : 100
LPP	7

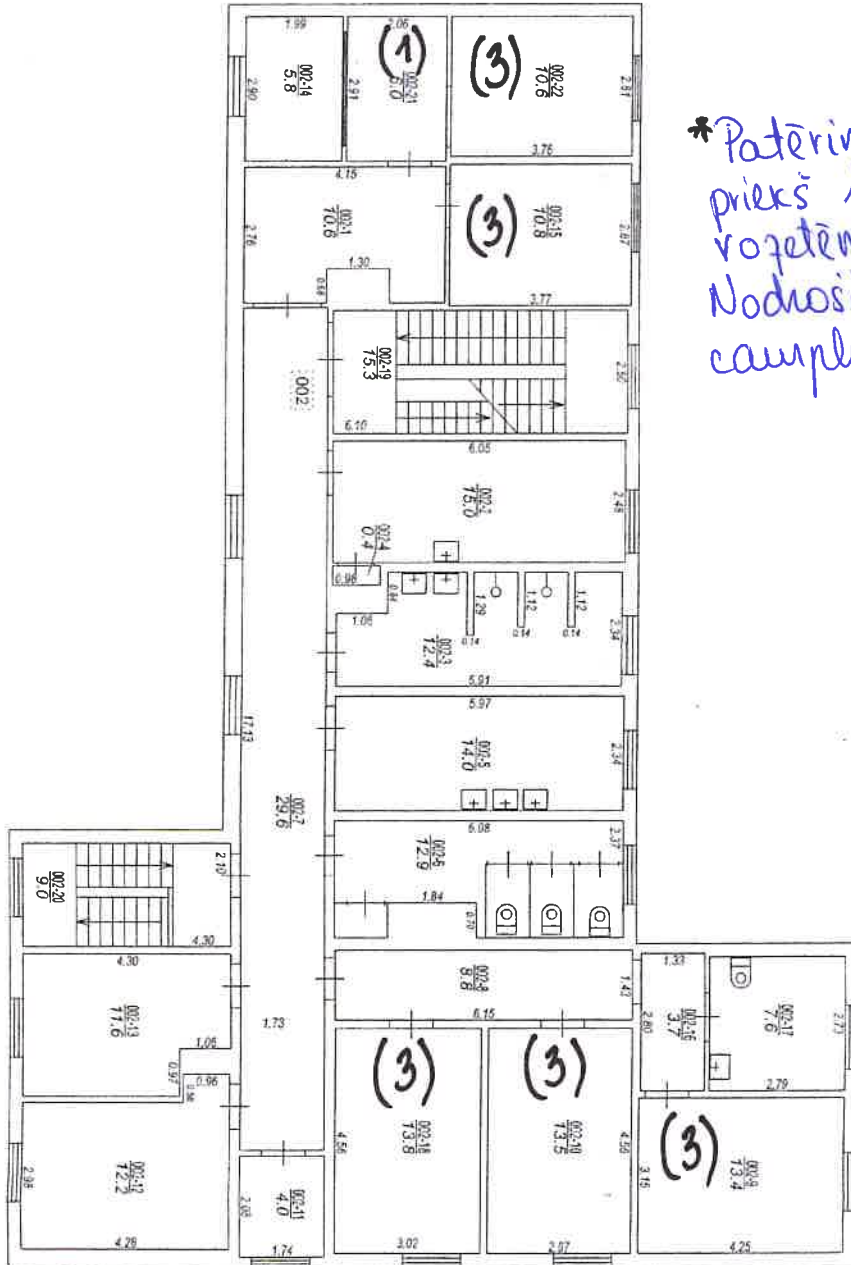
5.nodala

13.korpuss 2.st

Uzmontētas: 0
(Plānotas): 16

Kopā: 16*

* Patērīnu plānot priekš 16 skābekļa rozetēm; Nodrošināt atbilstošas caurplūdes reduktoru



Izgatavots no VZD arhīva materiāliem bez apsekošanas apvārdi

STĀVA PLĀNS			
KADASTRA APZĪMĒJUMS	STĀVS	MĪKROSK	LPP
01000920336004	2	1 : 100	8

3. nodale
7. nodale

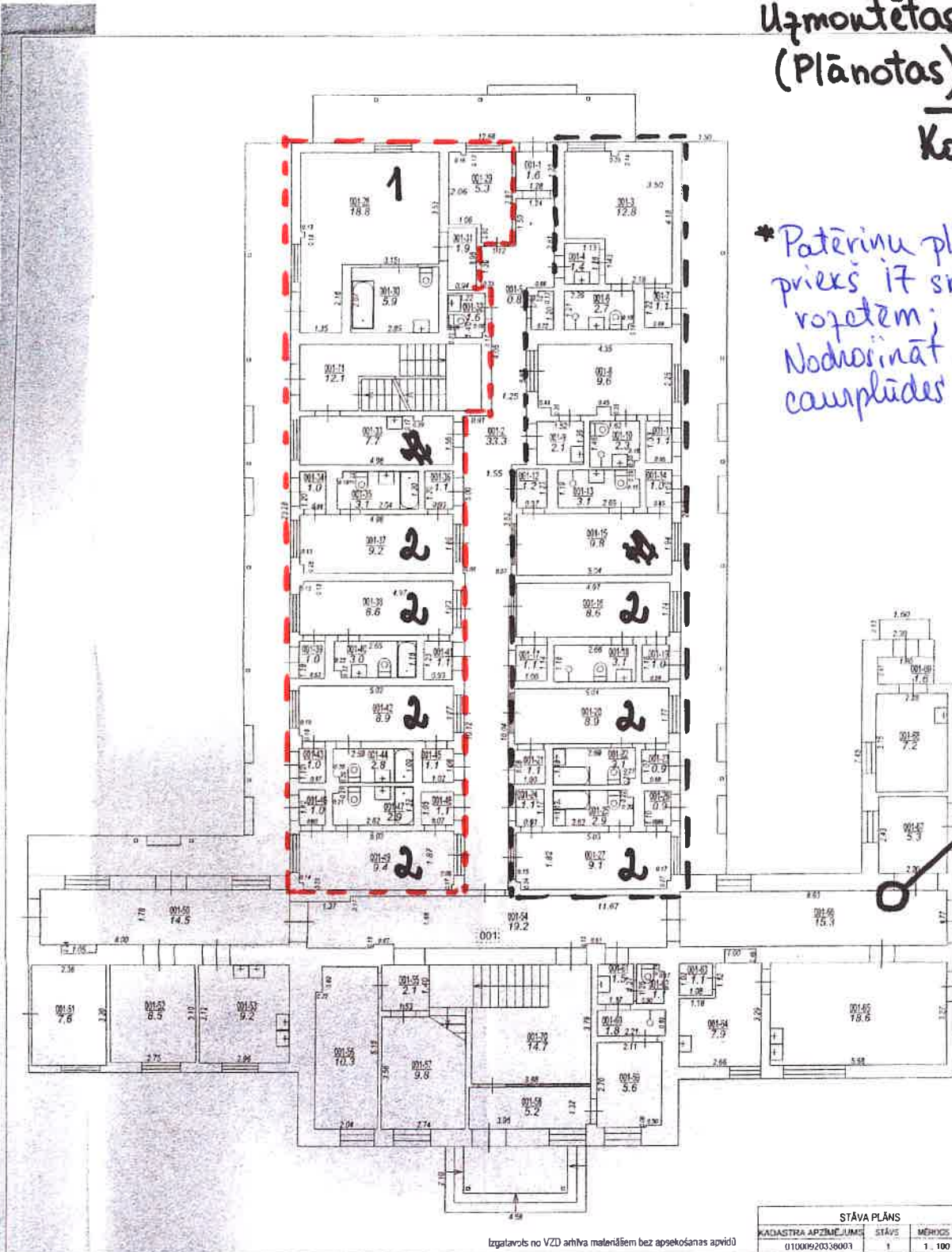
11. korpuss 1. st.

Uzmontētas: 15 +2
(Plānotas): 0

Kopā: ~~17~~
15 +2

* Patērīnu plānot
priekš 17 sīkberļa
rozetēm;
Nodrošināt atbilstošas
caurplūdes reductoru;

Jaukā sad.
skapja
atras. vieta



Izgatavots no VZD arhīva materiālem bez apsekošanas apvārd



2.nodaļa

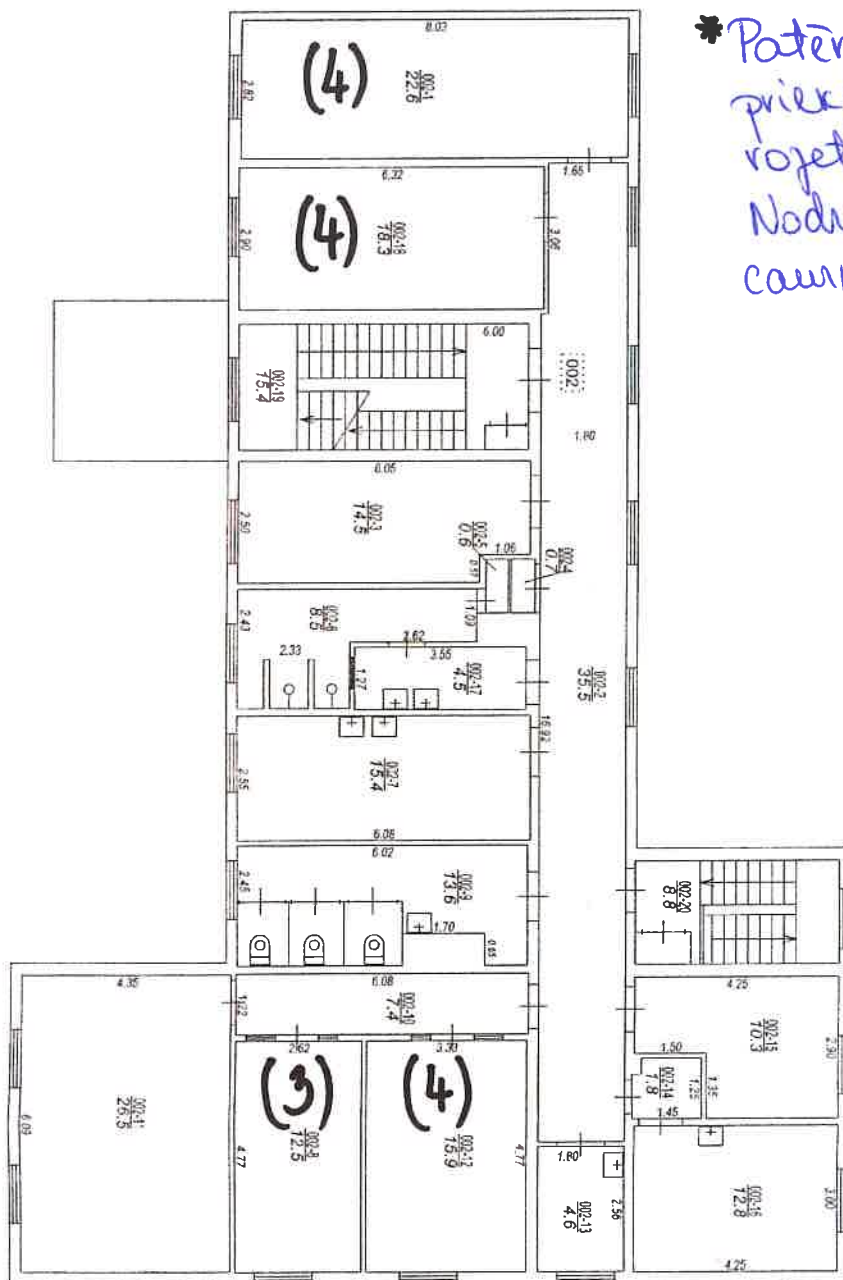
10.korpuss 2.st.

Uzmontētas: 0

(Plānotas): 15 + 2

Kopā: 15* + 2

* Patērīnu plānot
priekš 17 sūkņa
rozetēm;
Nodrošināt atbilstošas
caurplūdes reduktori;



Izglābois no VZD arhīva materiāliem bez apskāšanas apvidi

STĀVA PLĀNS			
KĀDASTRĀ APZĪMĒJUMĒ	STĀVS	MĒROGS	LPP.
01000920336002	2	1:100	8