

N
30 l/min
80%

2. nodale 2. stāvs

Cik ir
0

Cik vajag
16



Caureles un sadales skapī (reduktorus)
paredzēt $0 + 16 + 2 = 18$ ligzdām.

10. korpuss

3. nodala

7. nodala

IT
90 l/min
80 %

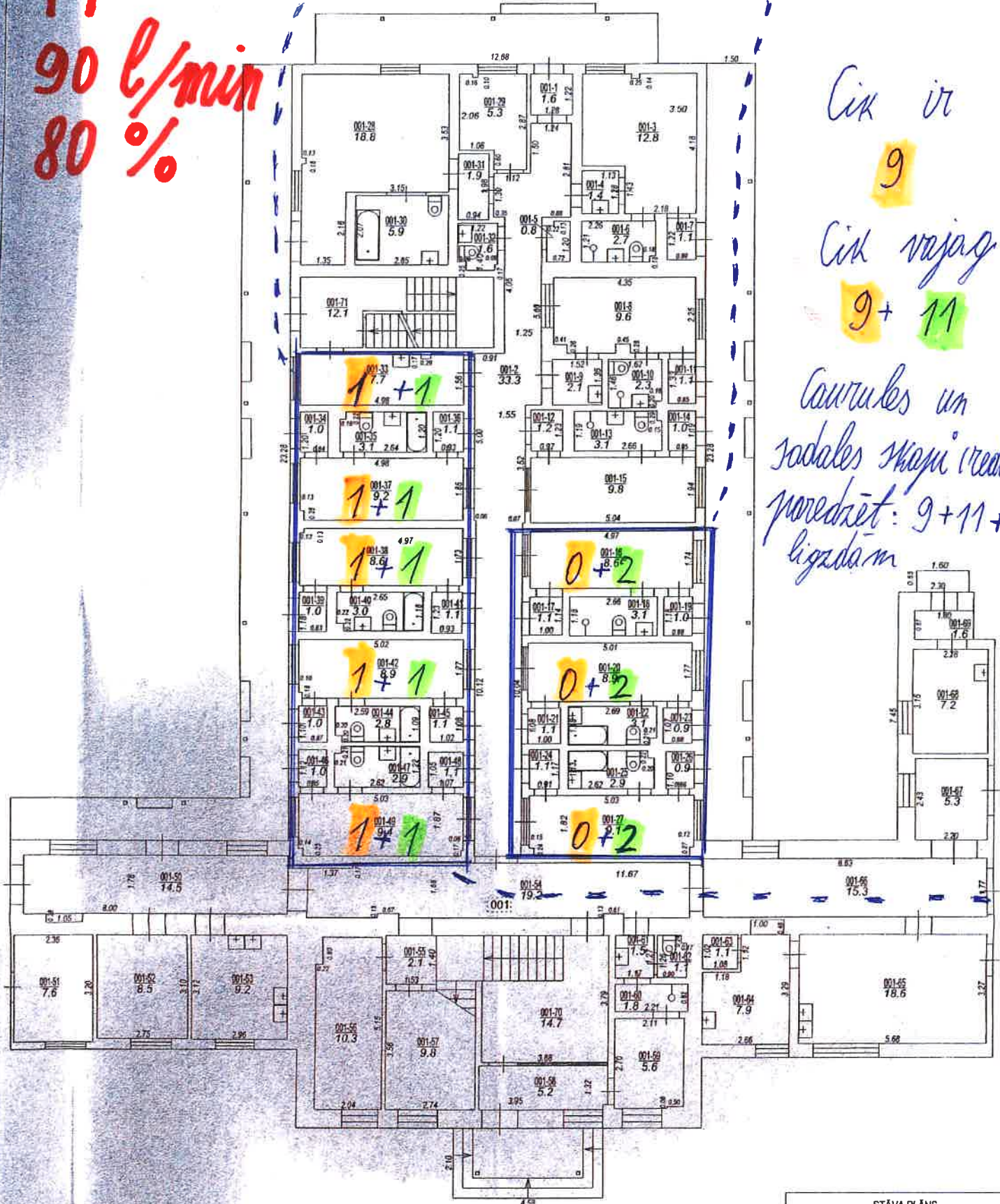
Cik ir

9

Cik vajag

9 + 11

Caureles un
sadales tīkli (reduktori)
paredzēt: 9 + 11 + 2 = 22
ligzdām



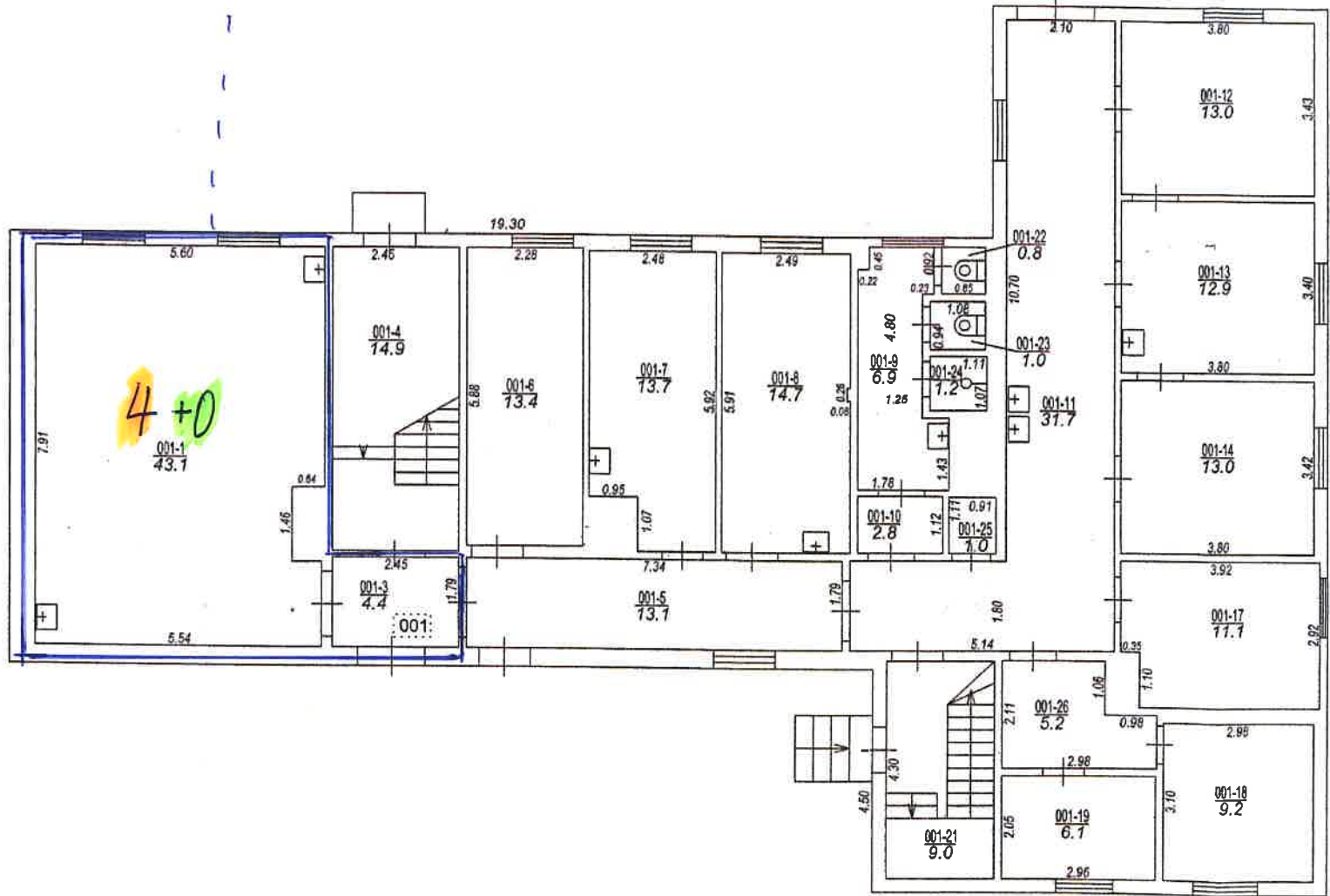
STĀVA PLĀNS			
KADASTRA APZĪMĒJUMS	STĀVS	MĒROGS	LPP.
01000920336003	1	1 : 100	8

Izgatavots no VZD arhīva materiāliem bez apsekošanas apvīdi

11. Korpus

1 no 2 lpp

3. nodala



13. korpuss

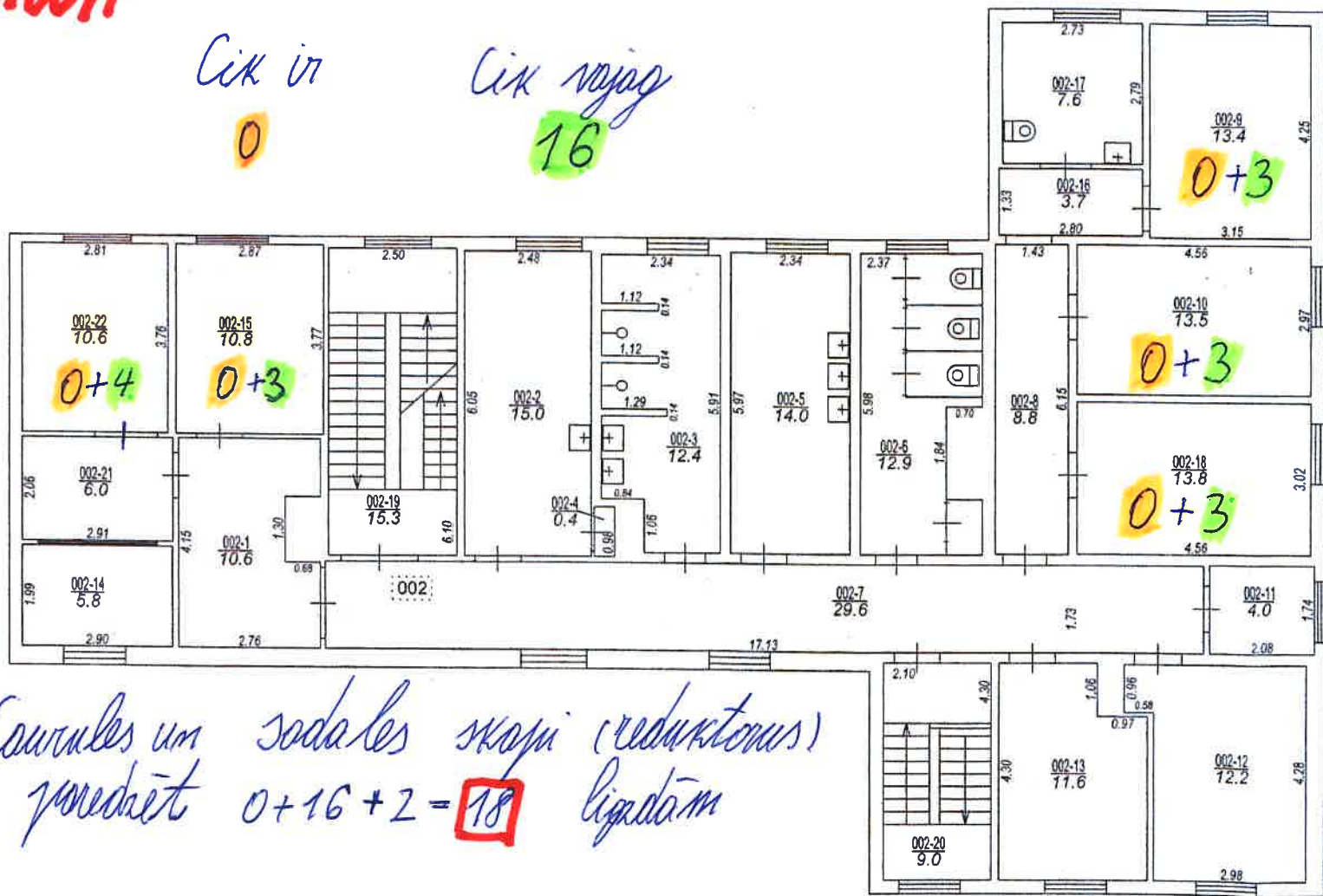
2 no 2 lpp

N
30 l/min
80 %

5. nodale 2. stāvā

Cik ir
0

Cik vajag
16



Caurules un sadales skapji (reduktorus)
paredzēt 0+16+2 = 18 ligzdām

13. KORPUS

N
30l/min
80%

Cik ir

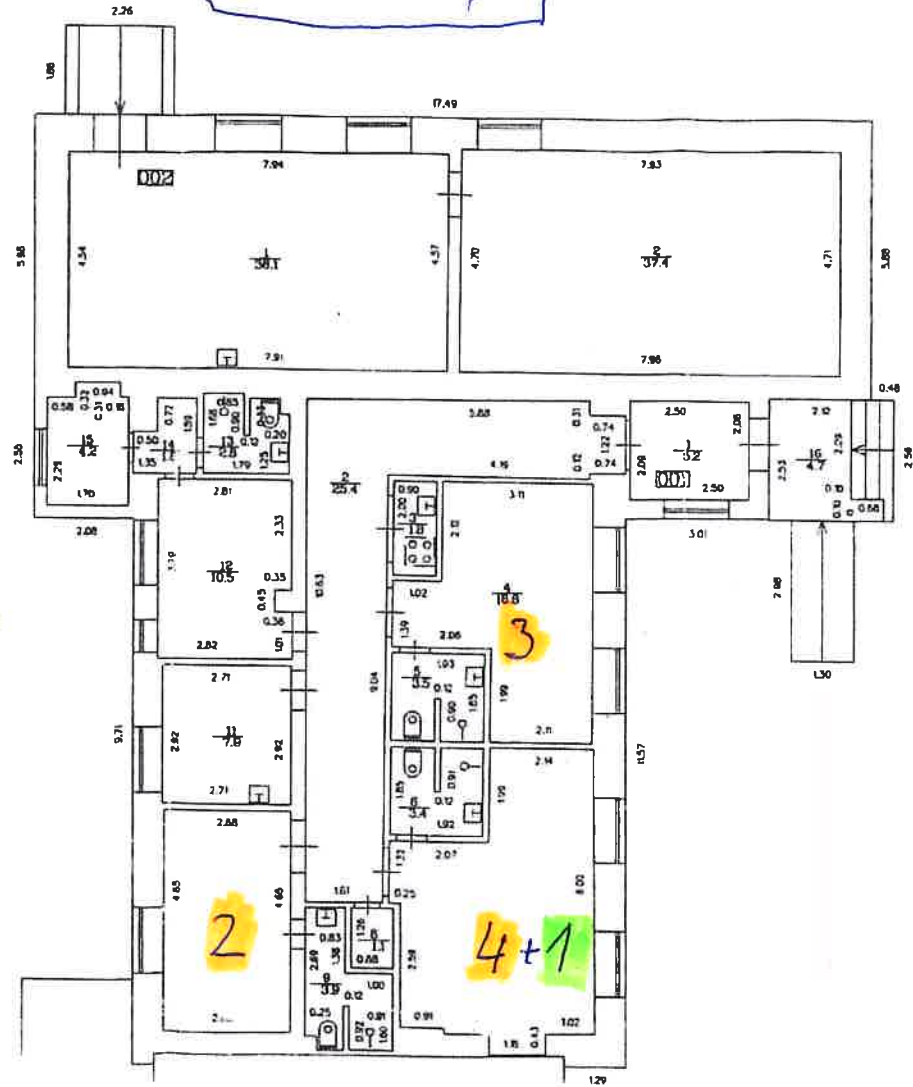
9

Cik vajag

9 + 1

Corrules un sadales
skopi (reduktors) paredzēt
 $9 + 1 + 1 = 11$ ligzdām

8. B nodala



KADASTRA APZĪMĒJUMS	STĀVS	MĒROGS	LPP.
0100 092 0336 005	1	1:100	6

13. korpuss

N
30 l/min
80 %

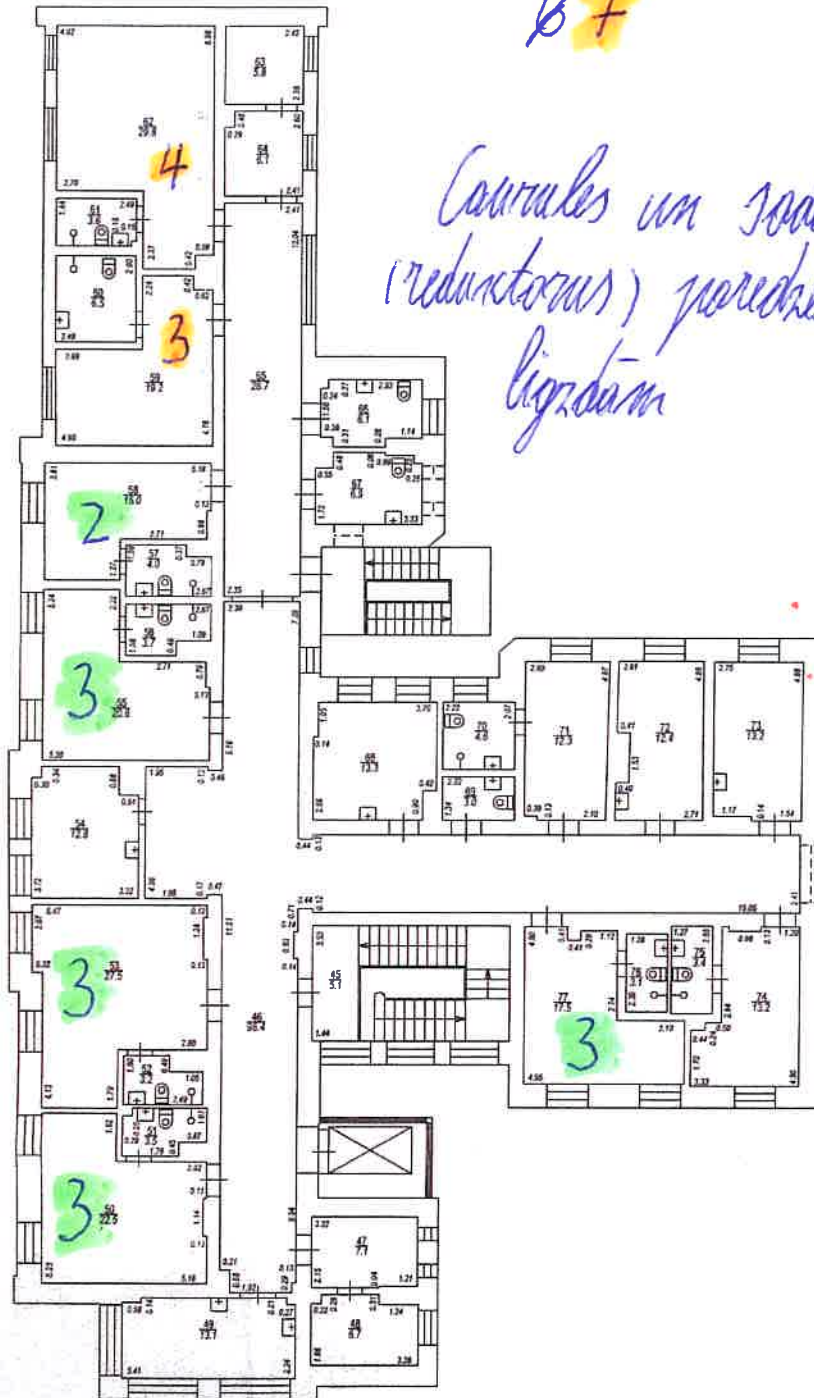
8A. nodala 2. stāvā

8B
210 p/ks
ITN
3.7. 2.16 p/ks

Cik ir
67

Cik vajag
7 + 14

Caursules un sodāles maņas
(reductorus) paredzēt: $7 + 14 + 2 = 23$
līdzdām



15. Korpus

STĀVA PLĀNS			
KADASTRA APZĪMĒJUMS	STĀVS	MĒROGS	LPP.
01000920336006	2	1:150	8

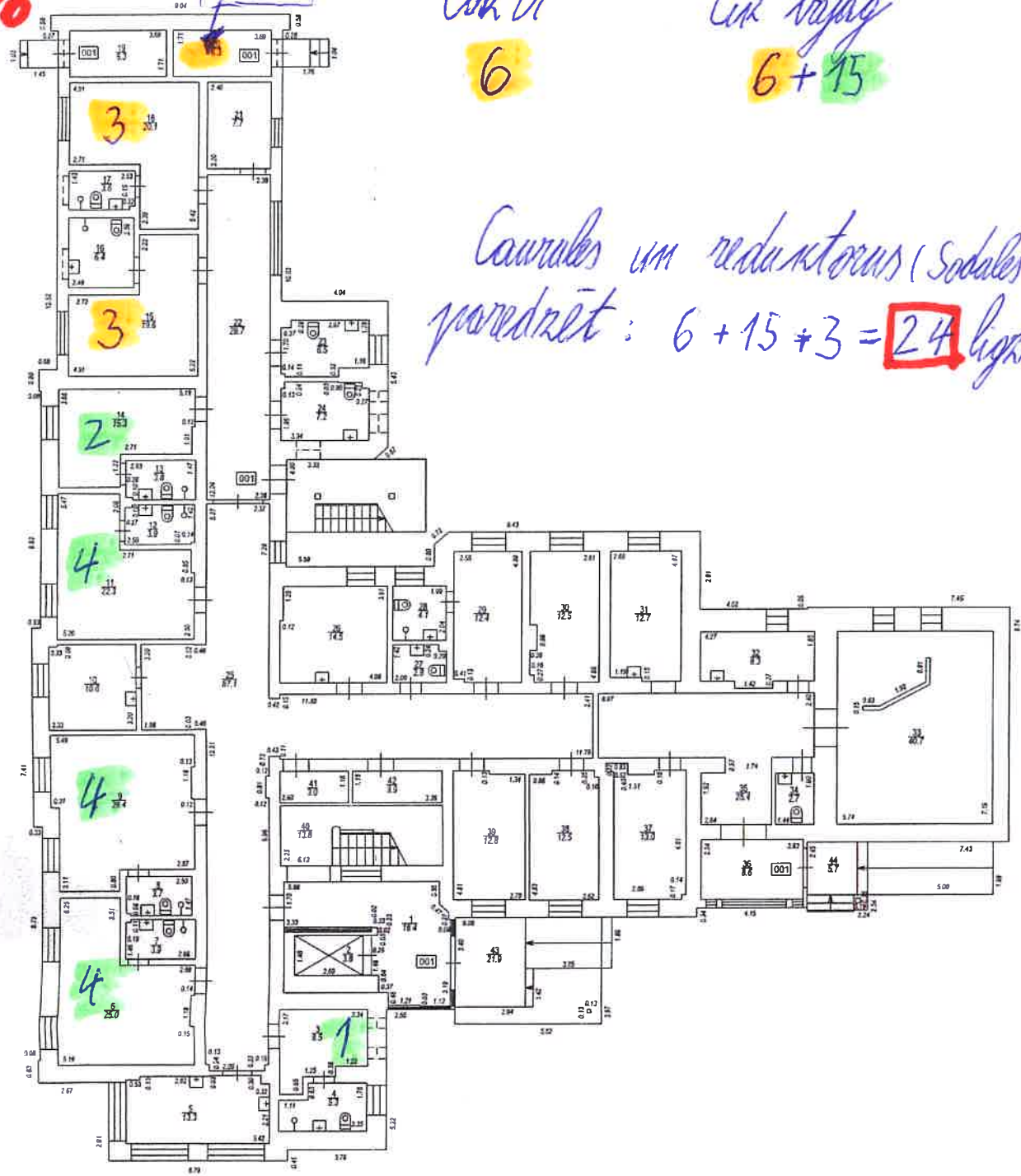
N
30 l/min
80%

Sodales
Mācību
Telpas

6. nodala 1. stāvs

Ciņķ ir
6

Ciņķ vajag
6+15



Caurlaides un reduktori (Sodales mācību)
paredzēt: $6 + 15 + 3 = 24$ ligzdotām

15. korpuss

Tālpas 31-37 izgatavots no VZD arhīva materiāļiem bez apsekošanas apvidi

STĀVA PLĀNS			
KADASTRA APZĪMĒJUMS	STĀVS	MĒROGS	LPP.
01000920336006	1	1 : 150	7



N
30 l/min
80%

Cik ir
0

10. nodala
Cik vajag
34



Caursules un sadales tīkapi (reduktorus) paredzēt:
 $0 + 34 + 6 = 40$ ligzdām

16. korpuss

STĀVA PLĀNS			
KADASTRA APZĪMĒJUMA	STĀVS	MĒROGB.	L
0103023336010	1	1:100	1

