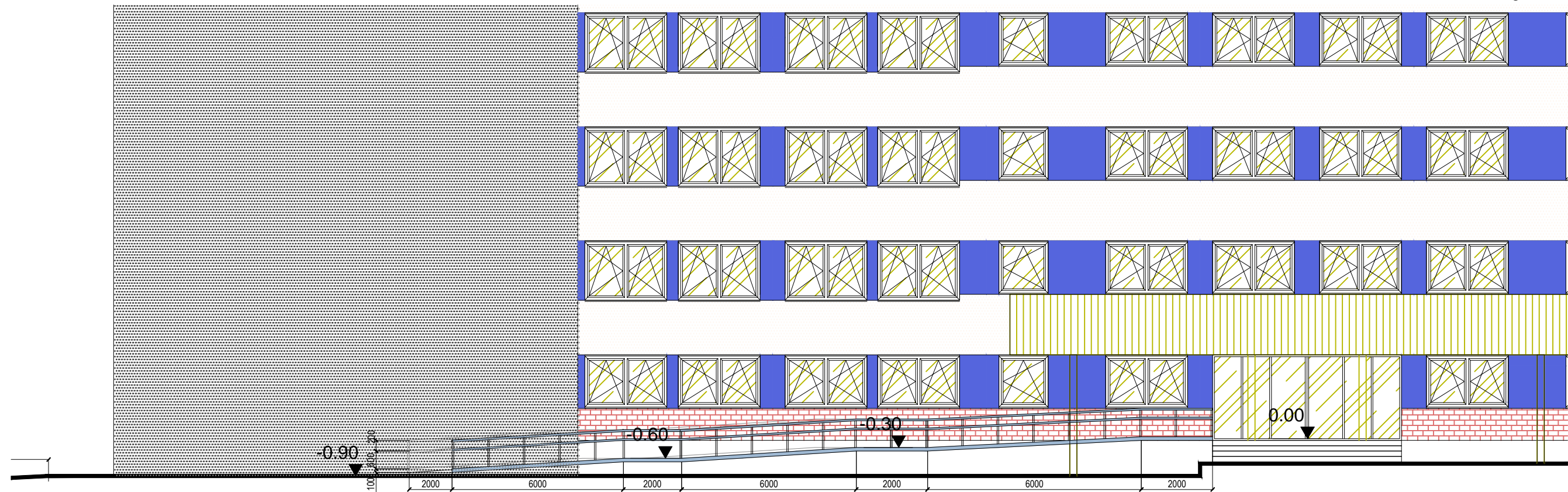


# LOC ĀRĒJĀS RAMPAS UN GĀJĒJU CEĻA IZBŪVES SKICE, lapa Nr.3

04.02.19

arh. V.Rauhvargere



LOC FASĀDES FRAGMENTS AR PACIENTU PIEKĻUVES PANDUSU



## PANDUSA IZBŪVES MATERIĀLI

- rūpnieciski krāsota metāla marga Ø50 divos līmeņos, atbilstoši LBN208-15
- rūpnieciski krāsoti metāla statņi (solis 1m)
- cinkota vai krāsota metāla profila sānmalas h=100mm
- cinkota metāla režģa segums
- cinkota vai krāsota metāla nesošā konstrukcija
- divviru stiklotas durvis ar automātisku atvēršanu (poga)
- D 2000x2100(h) ar secīgu vērtņu atvēršanos